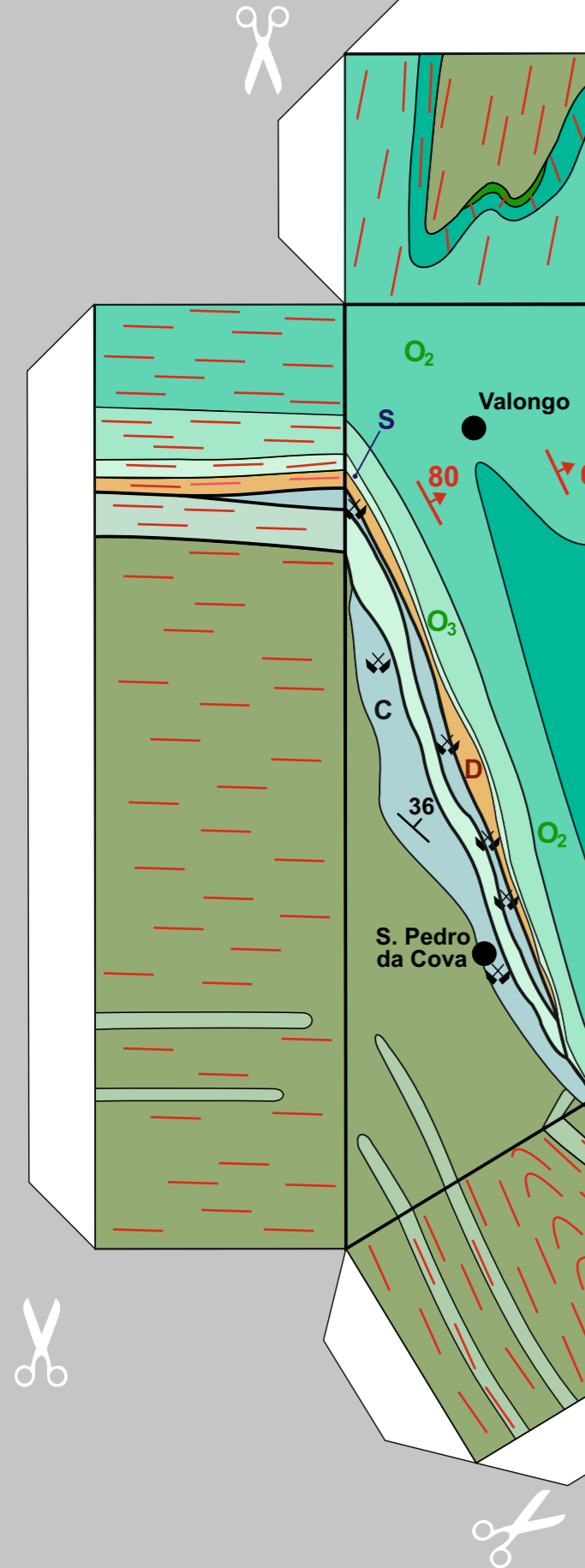
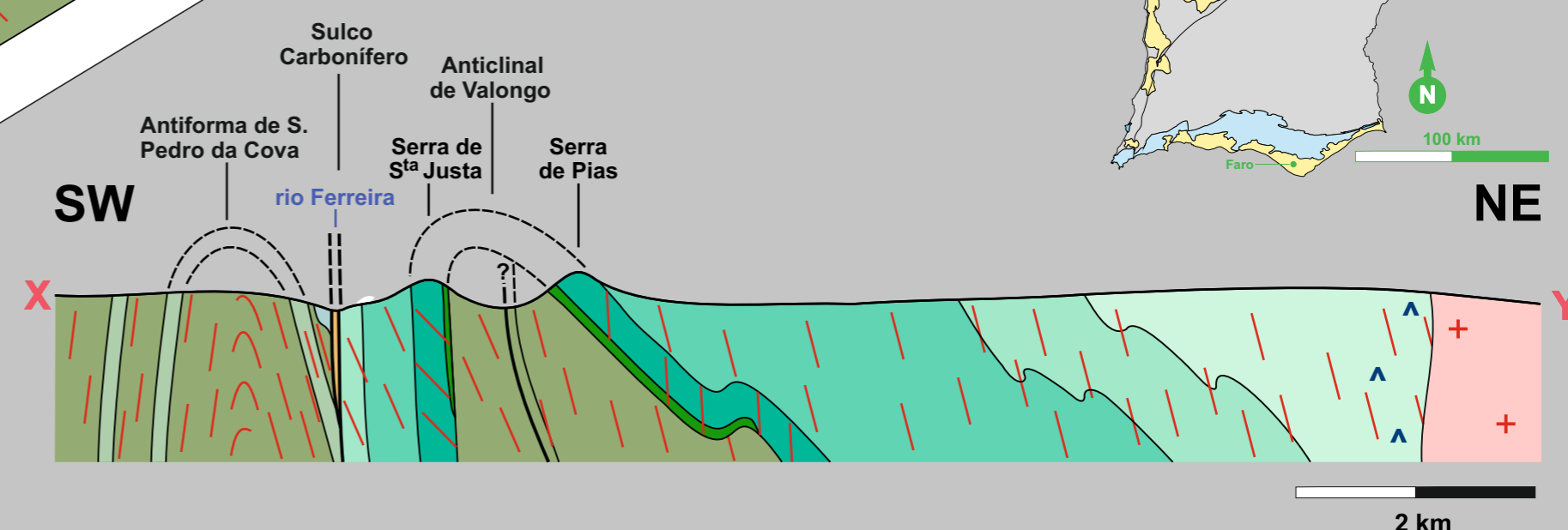
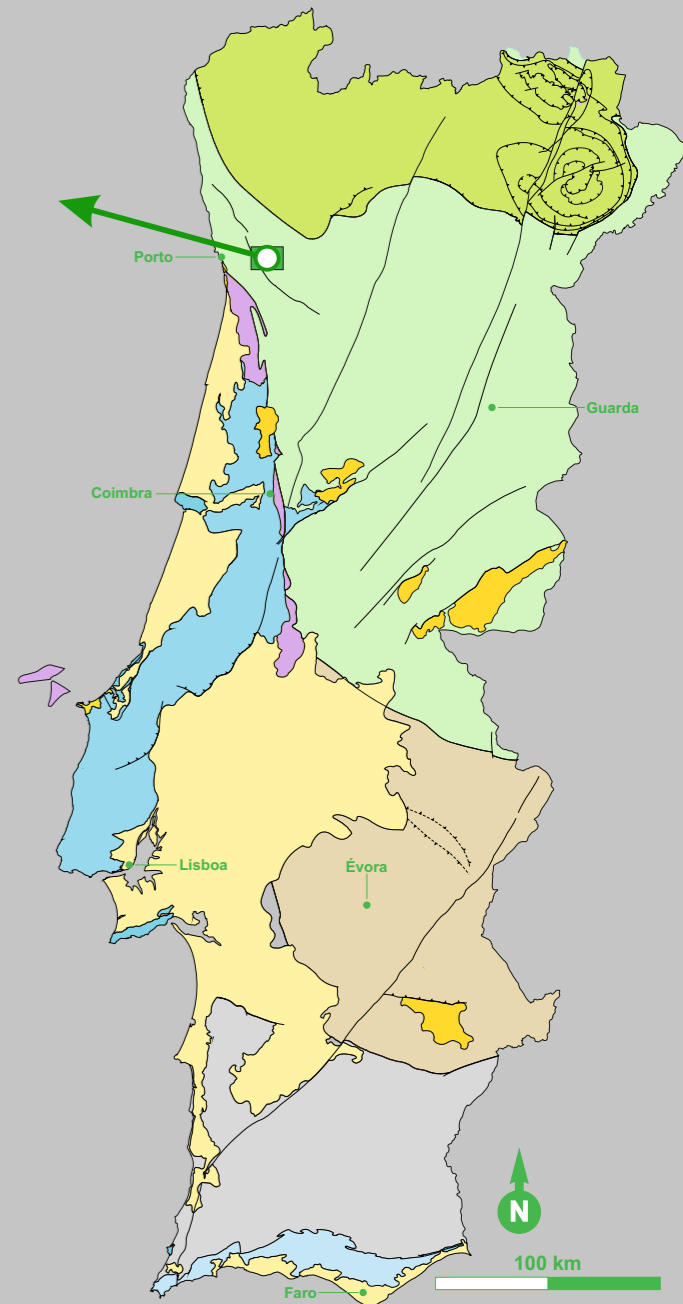
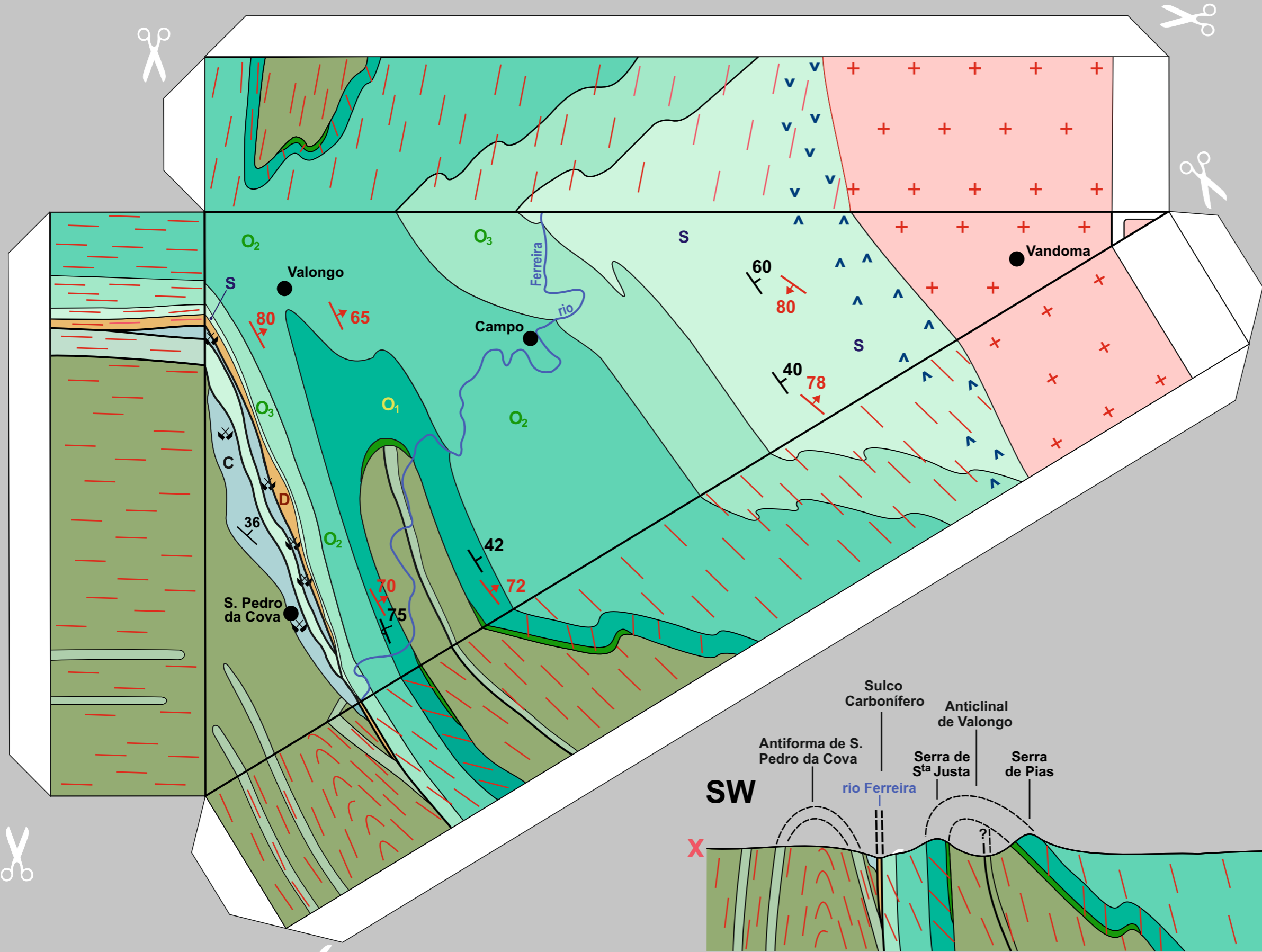
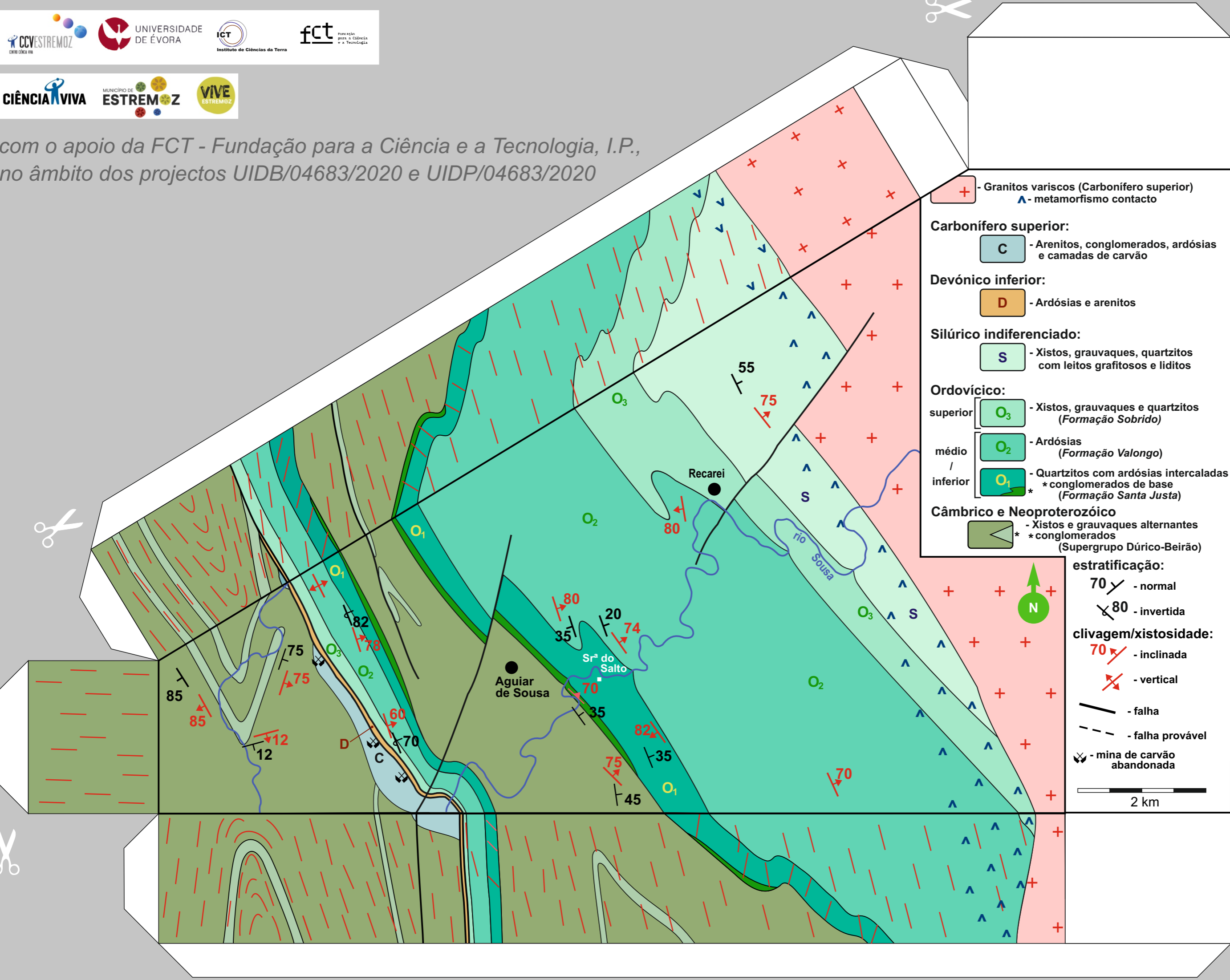


*Recorta... dobra... cola... o
 e verás a Geologia do
 Anticlinal de Valongo de uma forma diferente!!!*



com o apoio da FCT - Fundação para a Ciência e a Tecnologia, I.P., no âmbito dos projectos UIDB/04683/2020 e UIDP/04683/2020



- + - Granitos variscos (Carbonífero superior)
- ^ - metamorfismo contacto
- Carbonífero superior:**
- C - Arenitos, conglomerados, ardósias e camadas de carvão
- Devónico inferior:**
- D - Ardósias e arenitos
- Silúrico indiferenciado:**
- S - Xistos, grauvaques, quartzitos com leitos grafitosos e liditos
- Ordovícico:**
- superior O₃ - Xistos, grauvaques e quartzitos (Formação Sobrido)
- médio O₂ - Ardósias (Formação Valongo)
- inferior O₁ - Quartzitos com ardósias intercaladas * conglomerados de base (Formação Santa Justa)
- Câmbrico e Neoproterozóico**
- O - Xistos e grauvaques alternantes * conglomerados (Supergrupo Dúrico-Beirão)

- estratificação:**
- 70 - normal
 - 80 - invertida
- clivagem/xistosidade:**
- 70 - inclinada
 - 80 - vertical
 - falha
 - falha provável
 - mina de carvão abandonada
- 2 km

O mapa geológico corresponde a um esquema adaptado e simplificado das folhas 9D de Penafiel da Carta Geológica de Portugal na escala de 1/50 000 editada em 1980 pelos Serviços Geológicos de Portugal. Os cortes são interpretações feitas exclusivamente a partir do mapa geológico.