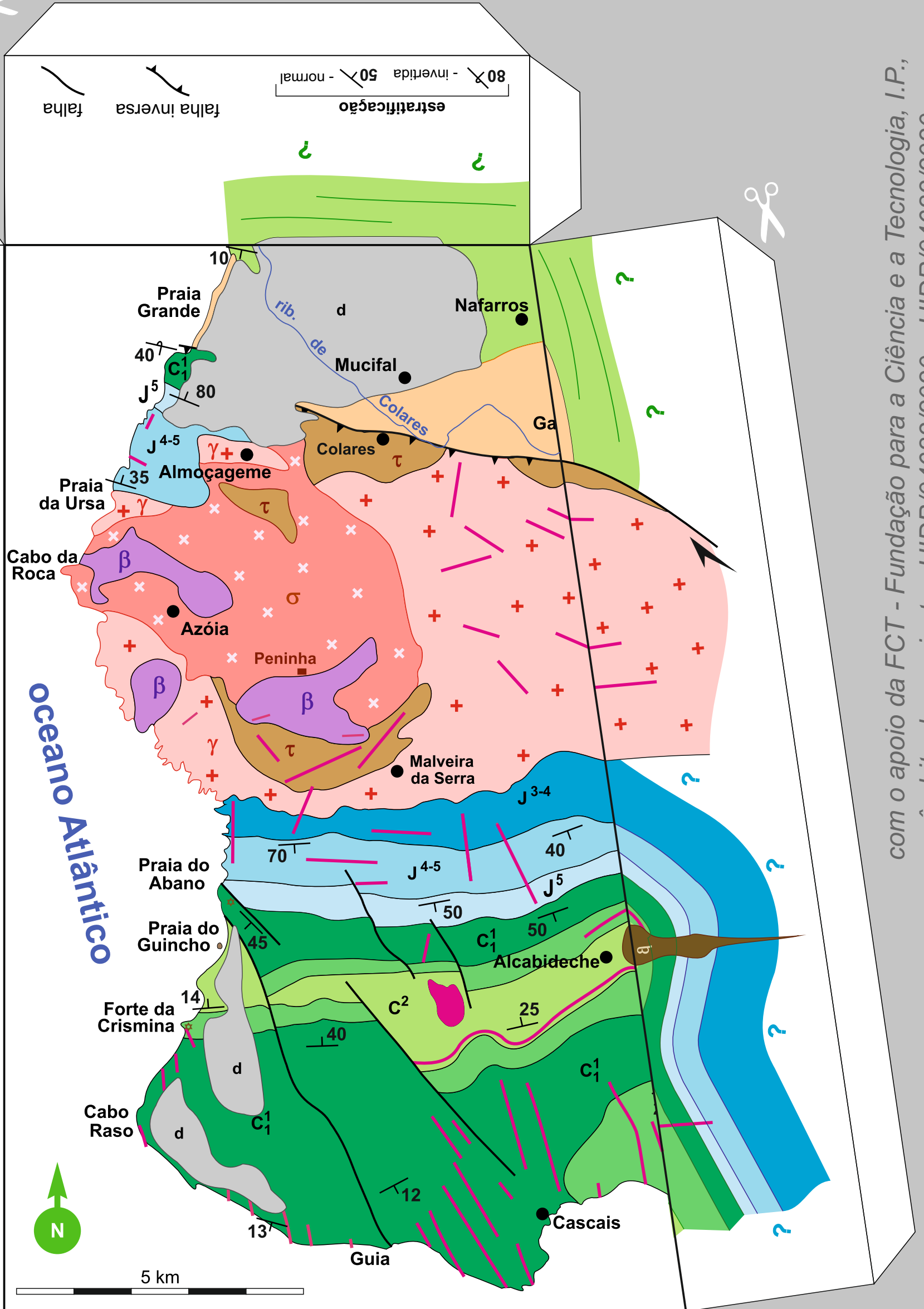


Recorta... dobra... cola... o
e verás a Geologia da

Serra de Sintra de uma forma diferente!!!



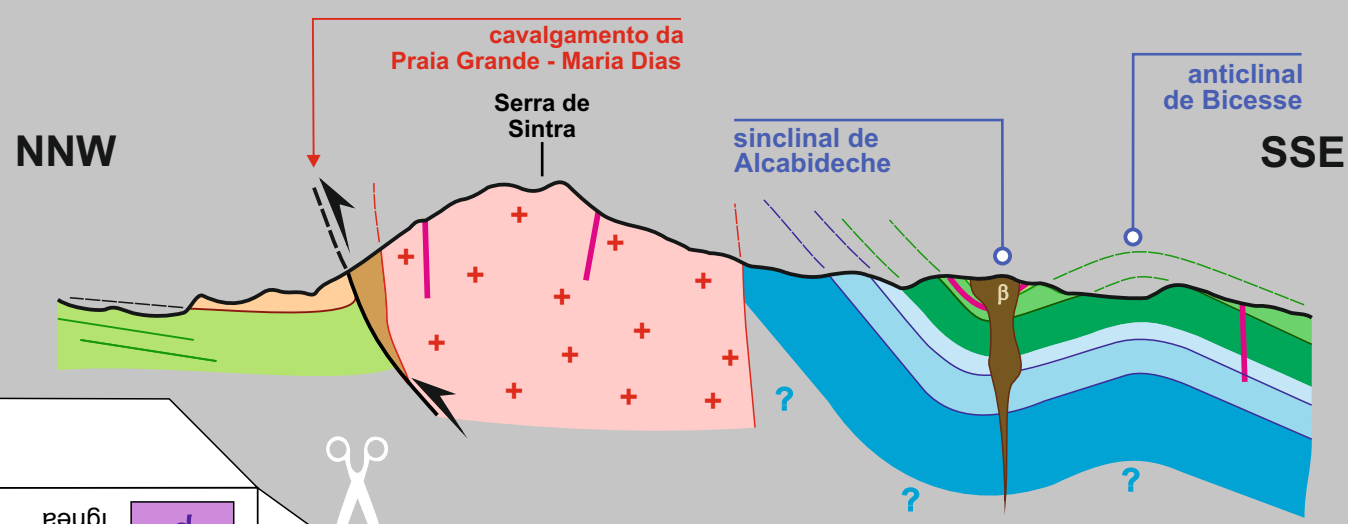
O mapa geológico corresponde a um esquema adaptado e simplificado das folhas 34A de Sintra e 34C de Cascais da Carta Geológica de Portugal na escala de 1/50 000 editadas em 1991 e 1994, pelos Serviços Geológicos de Portugal e pelo Instituto Geológico e Mineiro. Os cortes são interpretações feitas exclusivamente a partir do mapa geológico.



d	- Dunas	Holocénico	C ³	- Calcários com rudistas	Cenomaniano superior	inferior sup. Cretácico
M	- Argilas, calcários e areias	Miocénico	C ²	- Calcários e margas	Albiano/Cenomaniano	
∅	- Arenitos e conglomerados com cimento margoso	Eocénico-Oligocénico	C ₂ ¹	- Calcários e margas passando a arenitos e argilas	Aptiano	
			C ₁ ¹	- Calcários, margas, arenitos	Berriasiano/Barremiano	

com o apoio da FCT - Fundação para a Ciência e a Tecnologia, I.P.,
no âmbito dos projectos UIDB/04683/2020 e UIDP/04683/2020

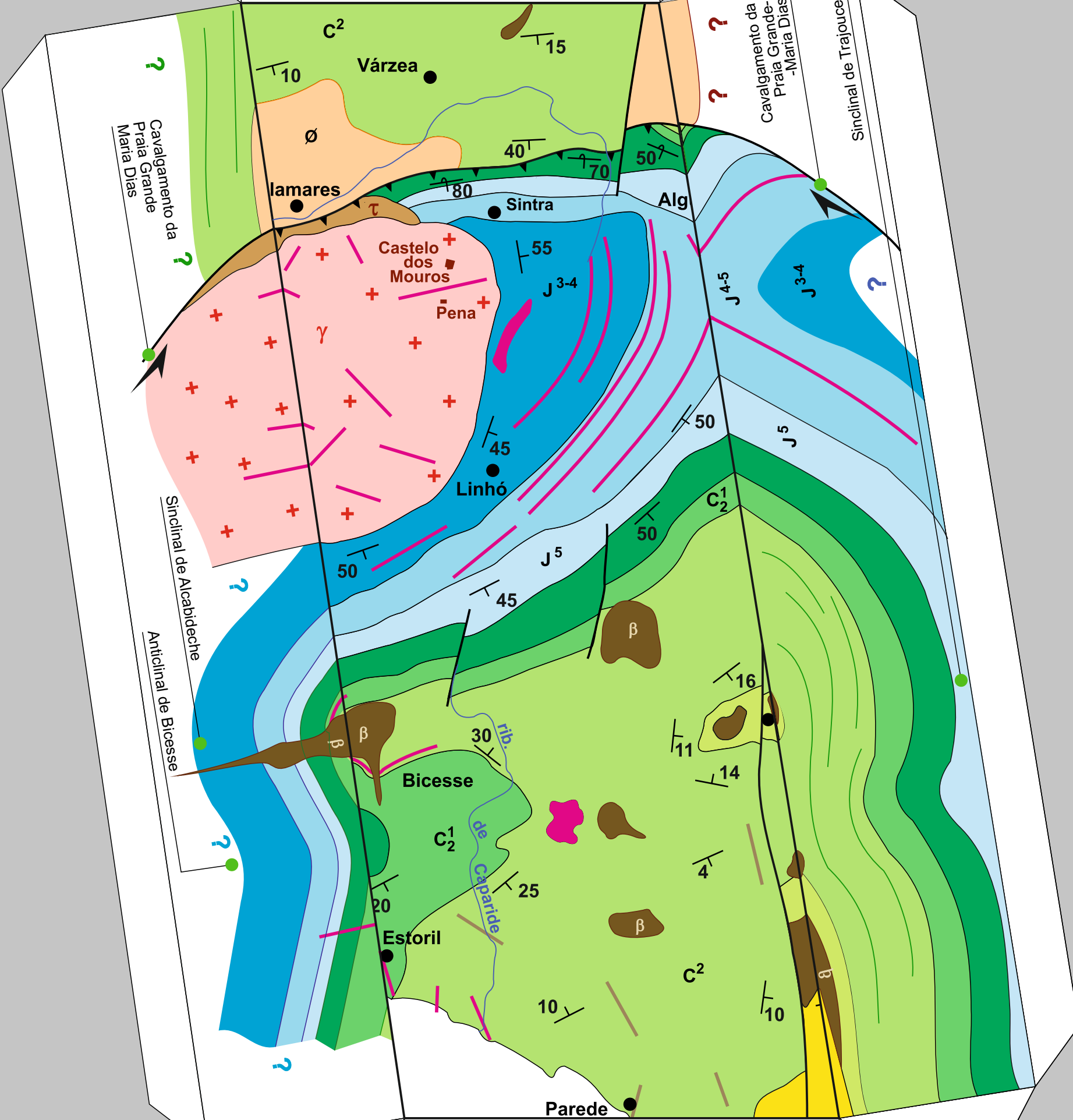




Magmatismo do Senoniano

Basaltos e piroclastos	β
plutonitos	
- brecha ígnea	β
- diorito e gabro	τ
- sienito	σ
- granito	γ

Maciço de Sintra
 Complexo Vulcânico de Lisboa



J ⁵	- Calcários nodulares e compactos Titoniano
J ⁴⁻⁵	- Calcários margosos e margas Kimeridgiano/Titoniano
J ³⁻⁴	- Calcários metamorfizados e calcoxistos Oxfordiano/Kimeridgiano

Jurássico superior

